

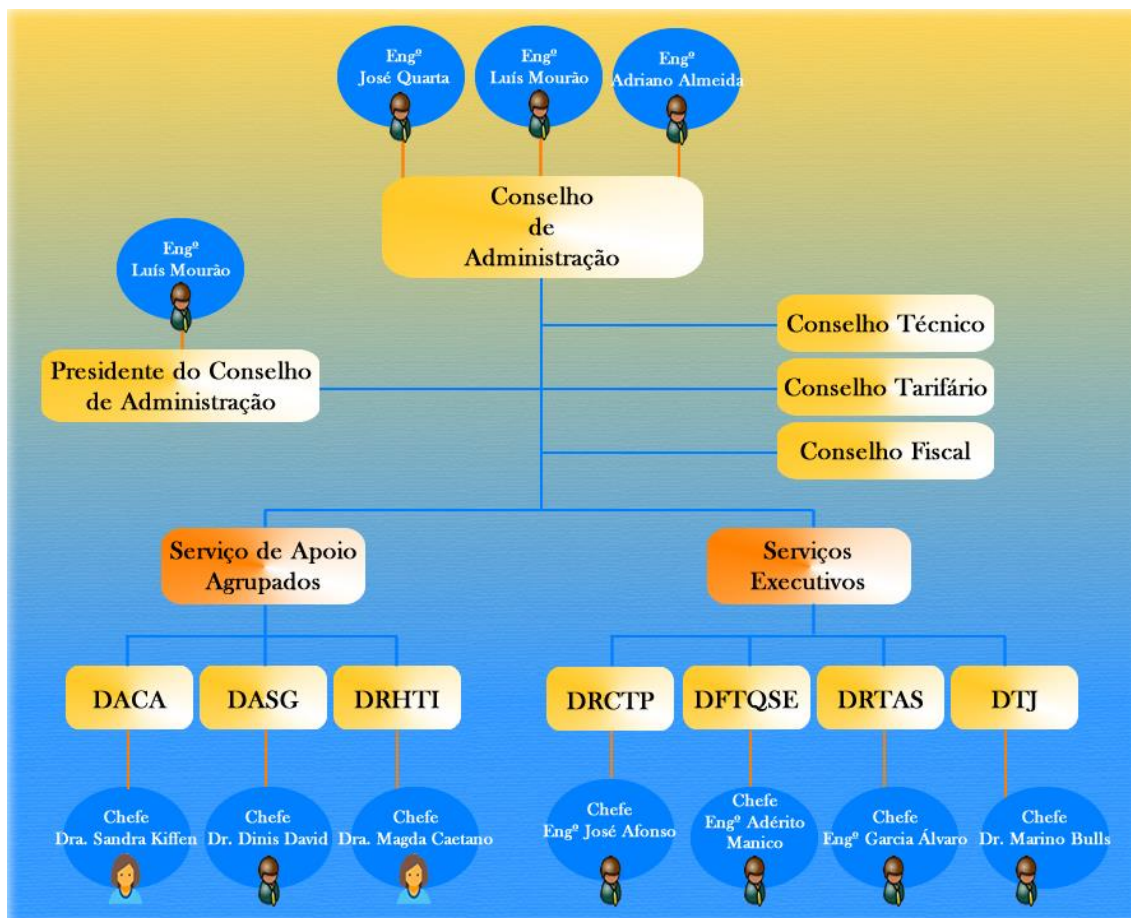


IRSEA

Instituto Regulador dos Serviços de Electricidade e de Água

Organigrama

O IRSEA é composto pelos seguintes órgãos e serviços:



DACA - Departamento de Apoio ao Conselho de Administração.

DASG - Departamento de Administração e Serviços Gerais.

DRHTI - Departamento de Recursos Humanos e das Tecnologias de Informação.

DRCTP - Departamento de Relações Comerciais, Tarifas e Preços.

DFTQSE - Departamento de Ficalização Técnica e da Qualidade de Serviços de Electricidade.

DRTAS - Departamento de Regulação Técnica de Águas e Saneamento.

DTJ - Departamento Técnico – Jurídico.

Conselho Técnico - É o órgão especializado a quem incumbe pronunciar-se, apoiar e participar na definição das linhas gerais de actuação do IRSEA e nas tomadas de decisão do Conselho de Administração.

Conselho Tarifário - É o órgão especializado ao qual incumbe pronunciar-se sobre a definição de medidas relacionadas com a fixação de tarifas e preços do sector de actividade do IRSEA.

Conselho Fiscal - É o órgão de controle de fiscalização interna do IRSEA, ao qual cabe analisar e emitir pareceres sobre matérias de natureza económico-financeira e patrimonial.

